



การไฟฟ้าส่วนภูมิภาค  
PROVINCIAL ELECTRICITY AUTHORITY

# วิทยุขอตัดไฟ

เลขที่ ก.ต.สค.(ปบ) ๖๖๑๙ /๒๕๖๗  
ชื่อผู้รับ นายพัทธนันท์ พิชิตสุวรรณผล  
ชื่อผู้ส่ง นายวิโรจน์ เอกอำไพ

วันที่ ๒๕ เม.ย. ๒๕๖๗  
ตำแหน่ง อภ.ปบ.(กต)  
ตำแหน่ง รจก.(ท) ปฏิบัติงานแทน ผจก.กฟส.สค.

ด้วยการไฟฟ้า กฟส.สค. จะขอตัดไฟเพื่อปฏิบัติงาน ก่อสร้าง ปรับปรุง ระบบสายส่ง ๑๑๕ KV บริเวณ หน้า บ.ไทยประกันชีวิต ตามแผนผังสังเขปแนบ จำนวน ๔ แผ่น ดังนี้

ที่	ฟีดเตอร์	วัน/เดือน/ปี	ตั้งแต่เวลา	ถึงเวลา	ลักษณะงานที่ปฏิบัติ และบริเวณที่ปฏิบัติงาน	จาก	ถึง	ผู้ควบคุมงาน
๑	SMD๐๓	๕ พ.ค. ๖๗	๐๘.๐๐ น.	๑๗.๐๐ น.	ก่อสร้าง ปรับปรุง ระบบสายส่ง ๑๑๕ KV บริเวณ หน้า บ.ไทยประกันชีวิต	จุดตัดเบรกโดยวิธีฮอทไลน์กระเช้า บ.หน้าตลาดทะเลไทย	SMW๑S-๐๘ ปากทางข.โรงแก๊ส	นายศุภวิชญ์ เกษลอย โทร.๐๘๕-๒๙๗๖๗๖๖
๒	SMD๐๓	๕ พ.ค. ๖๗	๐๘.๐๐ น.	๑๗.๐๐ น.		จุดตัดเบรกโดยวิธีฮอทไลน์กระเช้า บ.หน้าตลาดทะเลไทย	SMW๑S-๐๗ ขนส่งเก่า	
๓	SMD๐๘	๕ พ.ค. ๖๗	๐๘.๐๐ น.	๑๗.๐๐ น.		SMB๑S-๐๙ ตลาดมั่นคง	SMB๑S-๐๖ เจริญพานท่าจีนฝั่งบ้านศรีสุข	
๔	SMD๐๘	๕ พ.ค. ๖๗	๐๘.๐๐ น.	๑๗.๐๐ น.		SMB๑S-๐๙ ตลาดมั่นคง	Dis ติดตั้งชั่วคราว หน้าบักซัง	
๕	SMD๐๓	๕ พ.ค. ๖๗	๐๘.๐๐ น.	๑๗.๐๐ น.		จุดปลดสายโดยวิธีฮอทไลน์กระเช้า บ.ฝั่งตรงข้าม บึงตาจ้อย	SMD๓S-๑๕ บึงตาจ้อย	
๖	SMD๐๓	๕ พ.ค. ๖๗	๐๘.๐๐ น.	๑๗.๐๐ น.		SMD๓S-๑๕ บึงตาจ้อย	SMD๓S-๐๔ หน้านิวเฟรน	
๗	SMD๐๓	๕ พ.ค. ๖๗	๐๘.๐๐ น.	๑๗.๐๐ น.		SMD๓S-๑๕ บึงตาจ้อย	จุดตัดเบรกโดยวิธีฮอทไลน์กระเช้า บ.สะพานลอยข้าง รร.สค.	
๘	SMD๐๘	๕ พ.ค. ๖๗	๐๘.๐๐ น.	๑๗.๐๐ น.		จุดปลดสายโดยวิธีฮอทไลน์กระเช้า บ.ฝั่งตรงข้าม บึงตาจ้อย	SMD๘S-๐๕ บึงตาจ้อย	
๙	SMD๐๘	๕ พ.ค. ๖๗	๐๘.๐๐ น.	๑๗.๐๐ น.		SMD๘S-๐๕ บึงตาจ้อย	Dis ติดตั้งชั่วคราว ก่อนถึง รพ.เจษฎา	
๑๐	SMD๐๘	๕ พ.ค. ๖๗	๐๘.๐๐ น.	๑๗.๐๐ น.		SMD๘S-๐๕ บึงตาจ้อย	จุดตัดเบรกโดยวิธีฮอทไลน์กระเช้า บ.หน้าตลาดมั่นคง	
๑๑	๑๑๕ KV	๕ พ.ค. ๖๗	๐๘.๐๐ น.	๑๗.๐๐ น.		BAL๓YS-๑๒ กุหลาบ	สถานีฯ สค.๔	

พื้นที่ที่มีผู้ใช้ไฟได้รับผลกระทบ(ไฟดับ) บริเวณ บริเวณหน้า บ.ไทยประกันชีวิต ถึง ปากช.โรงแก๊สและข้างปั้มตาด้าย..... น

ผู้ประสานงานการดับไฟ ชื่อ นายอำนาจ เทียนทอง ตำแหน่ง ทพ.ปบ. โทร ๐๘๑-๙๙๕๕๒๖๐

พื้นที่ที่ขอดับไฟปฏิบัติงานมีสายเคเบิลใยแก้วนำแสงของ กฟภ.(หากมีโอกาสขำรุด ผศส.กรส.(ก.๓) จะไปตรวจสอบก่อนปฏิบัติงาน)

๑.  มีสายเคเบิลใยแก้วนำแสง ๑.๑  มีโอกาสขำรุด ๑.๒  ไม่มีโอกาสขำรุด  
๒.  ไม่มีสายเคเบิลใยแก้วนำแสง



ลงชื่อ.....

(นายวิโรจน์ เอกอำไพ)

ตำแหน่ง รจก.(ท) ปฏิบัติงานแทน ผจก.กฟส.สค...

สำหรับแผนกควบคุมการจ่ายไฟ (ผคฟ.) กฟภ.๓

เรียน อ.ปบ.(ก.๓)

ผคฟ. พิจารณาแล้วเห็นควร

- อนุมัติให้ดับไฟตามคำขอชื่อ..... ฟีดเตอร์..... จาก..... ถึง.....  
ในวันที่..... ตั้งแต่เวลา..... น. ถึง..... น. ตามใบสั่งทำสวิชชิงเลขที่.....
- อนุมัติให้ดับไฟตามคำขอชื่อ..... ฟีดเตอร์..... จาก..... ถึง.....  
ในวันที่..... ตั้งแต่เวลา..... น. ถึง..... น. ตามใบสั่งทำสวิชชิงเลขที่.....
- อนุมัติให้ดับไฟตามคำขอชื่อ..... ฟีดเตอร์..... จาก..... ถึง.....  
ในวันที่..... ตั้งแต่เวลา..... น. ถึง..... น. ตามใบสั่งทำสวิชชิงเลขที่.....
- อนุมัติให้ดับไฟตามคำขอชื่อ..... ฟีดเตอร์..... จาก..... ถึง.....  
ในวันที่..... ตั้งแต่เวลา..... น. ถึง..... น. ตามใบสั่งทำสวิชชิงเลขที่.....
- อนุมัติให้ดับไฟตามคำขอชื่อ..... ฟีดเตอร์..... จาก..... ถึง.....  
ในวันที่..... ตั้งแต่เวลา..... น. ถึง..... น. ตามใบสั่งทำสวิชชิงเลขที่.....

พนักงานศูนย์ฯ นาย..... ประสานงานการขอดับไฟกับ.....

(.....)

สำหรับผู้อนุมัติ

ที่ ก.๓ กปบ.(คฟ.)

เรียน ผจก.

อนุมัติ และแจ้ง จป. เพื่อตรวจสอบความปลอดภัย  
พร้อมทั้งลงข้อมูลแจ้งแผนดับไฟลงใน [www.pea.co.th](http://www.pea.co.th)

ขั้นตอนการสวิชชิง..... แผ่น

แผนผังแนบ..... แผ่น

ผจก..... (สถานี.....)

เพื่อทราบ และจัดพนักงานเข้าปฏิบัติงานร่วมกับศูนย์ฯ นครปฐม  
ตั้งแต่วันที่..... น. เป็นต้นไป จนกว่างานจะแล้วเสร็จ



การประเมินความเสี่ยงด้านความปลอดภัย

แผนผังระบบไฟฟ้า  
SMB15-06

จุดเชื่อมต่อสายดิน  
ที่ตู้ควบคุมไฟฟ้า  
ควบคุม

G7

G8

จุดเชื่อมต่อสายดิน  
ที่ตู้ควบคุมไฟฟ้า  
ควบคุม

G6

จุดเชื่อมต่อสายดิน  
ที่ตู้ควบคุมไฟฟ้า  
ควบคุม

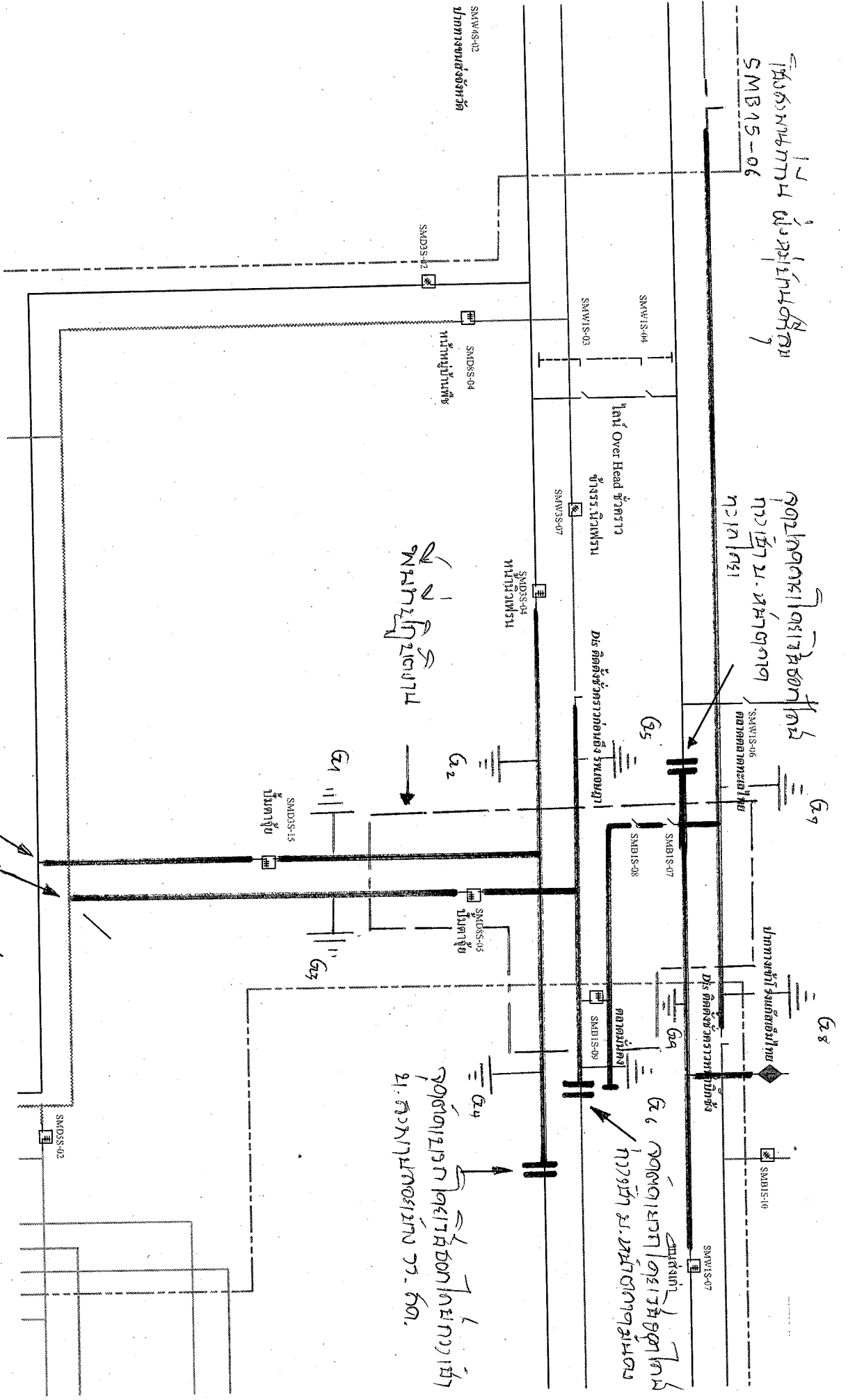
G4

จุดเชื่อมต่อสายดิน  
ที่ตู้ควบคุมไฟฟ้า  
ควบคุม

G2

G1

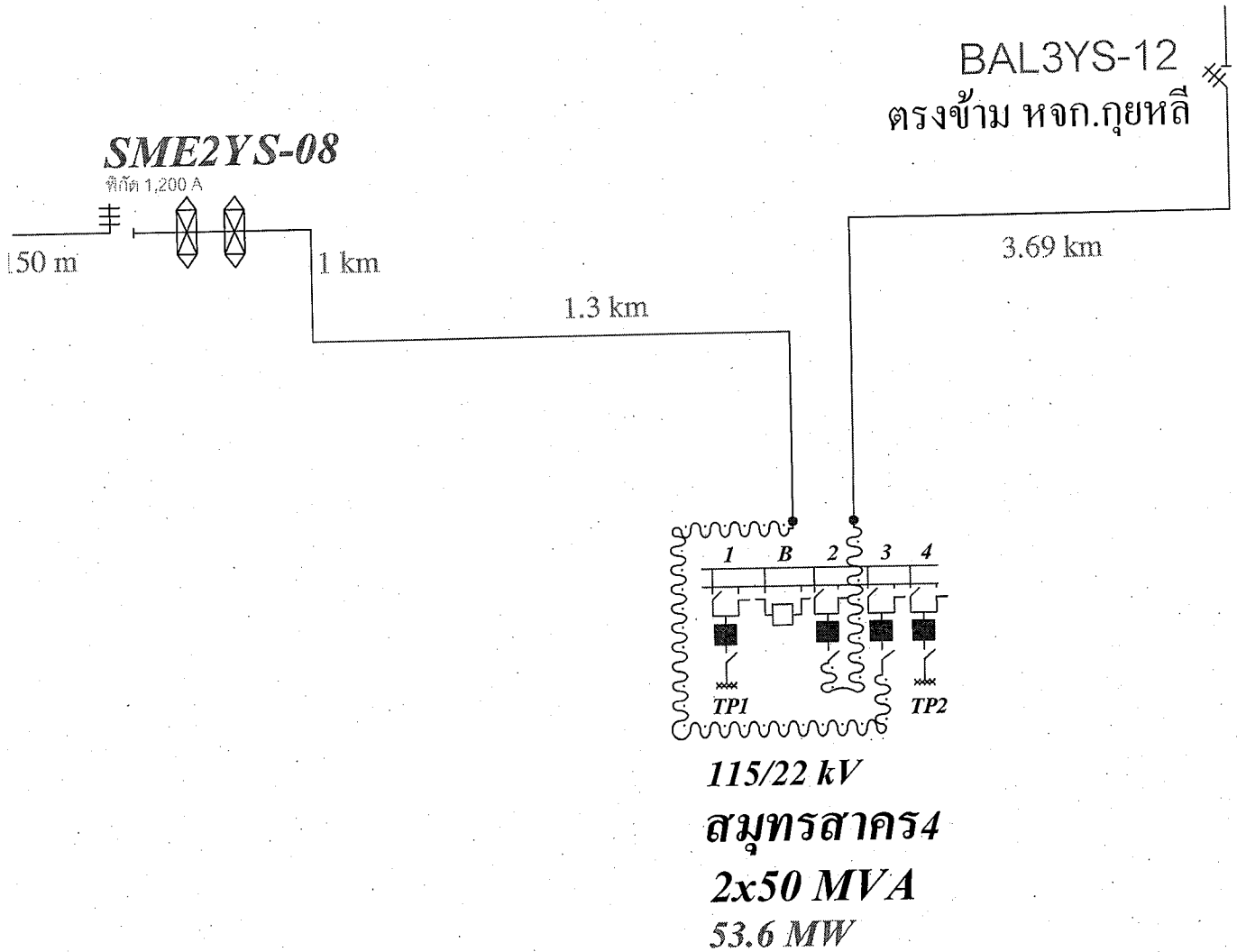
G3



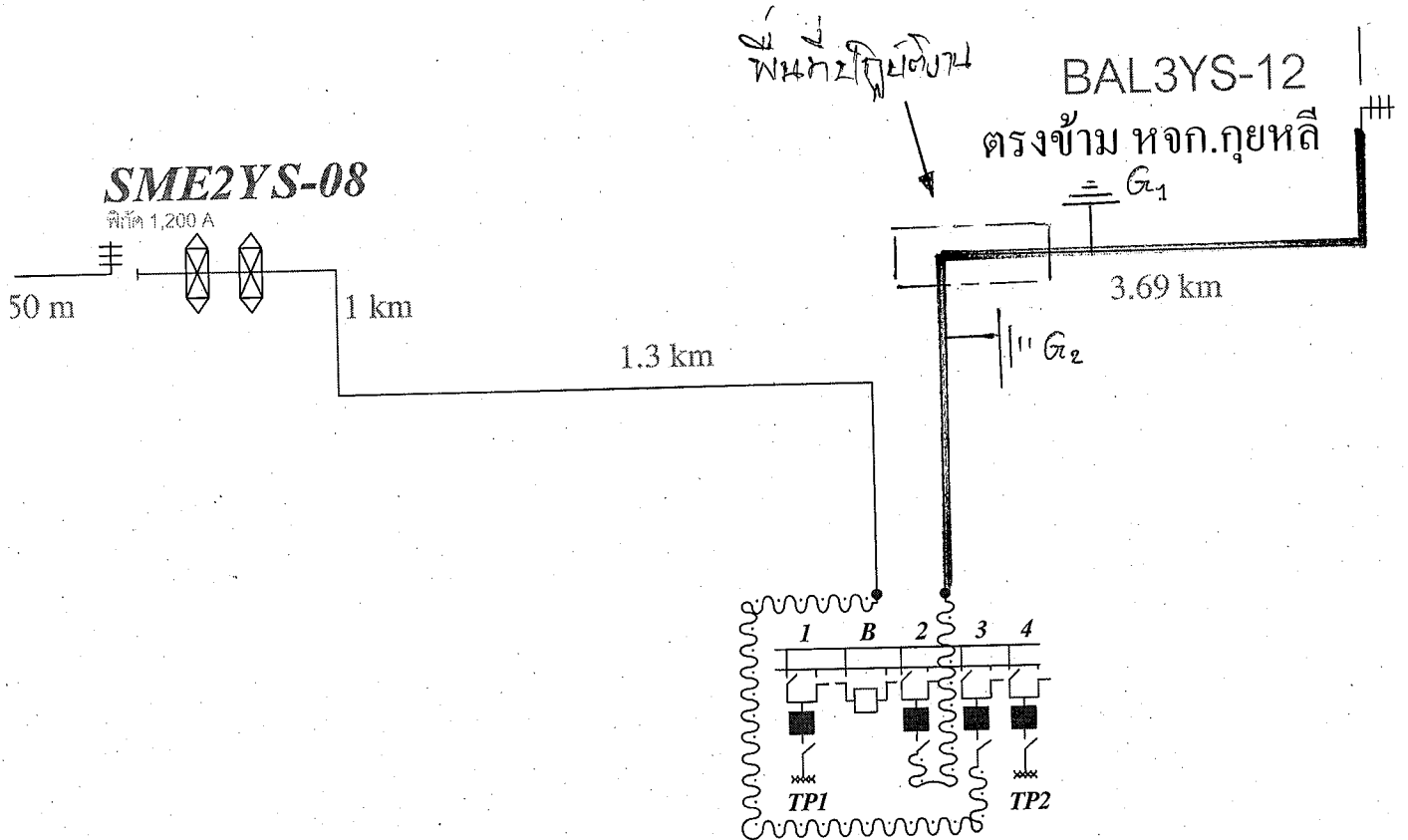
จุดเชื่อมต่อสายดิน  
ที่ตู้ควบคุมไฟฟ้า  
ควบคุม

21. ควบคุมระบบไฟฟ้า (21/10/7931)

ศึกษาการวางสายไฟฟ้าก่อนปฏิบัติงาน



ลักษณะการวางสายไฟฟ้าของสถานีหม้อแปลง



115/22 kV

สมุทราศากร 4

2x50 MVA

53.6 MW